

Městský úřad Vysoké Mýto
odbor stavebního úřadu a územního plánování, B. Smetany 92, Vysoké Mýto-Město,
PŠČ 566 01

spis.zn.: MUVM/049644/2023
č.j.: MUVM/049644/2023
spis. znak 280.13
vyřizuje: Aleš Tvaroha
tel: 465 466 181

Vysoké Mýto, dne 28.07.2023

VEŘEJNÁ VYHLÁŠKA

OZNÁMENÍ

ZAHÁJENÍ SPOLEČNÉHO ŘÍZENÍ

Obec České Heřmanice, IČO 00278661, České Heřmanice č.p. 75, 565 52 České Heřmanice (dále jen "žadatel"), kterého zastoupila na základě plné moci společnost **MDS projekt s.r.o., IČO 27487938, Försterova č.p. 175, 566 01 Vysoké Mýto-Vysoké Mýto-Město** podal dne 17.02.2023 žádost o vydání společného povolení na stavbu nazvaná:

„Obnova místních komunikací České Heřmanice“, obec České Heřmanice,

(dále jen "stavba"),

na pozemku: st. p. 27, 28, 143, 218, parc. č. 32, 345/3, 346/28, 354/20, 364, 365/1, 365/2, 366/1, 366/2, 374, 375, 1218/2, 1218/5, 1249/10, 1292/1, 1292/3 v katastrálním území České Heřmanice, st. p. 28, parc. č. 35, 36, 290/7, 290/8, 290/10, 290/27, 330/1, 331/1, 332/1 v katastrálním území Chotěšiny.

Uvedeným dnem bylo zahájeno společné územní a stavební řízení s velkým počtem účastníků (dále jen "společné řízení").

Stavba obsahuje:

OBJEKTY POZEMNÍCH KOMUNIKACÍ

- SO 121 - Obnova místní komunikace 3c
- SO 122 - Obnova místní komunikace 7c-2
- SO 123 - Obnova místní komunikace 8c
- SO 125 - Obnova místní komunikace 17c
- SO 126 - Obnova místní komunikace 21c-2
- SO 127 - Obnova místní komunikace 23c

MOSTNÍ OBJEKTY, ZDI

- SO 201 - Most na místní komunikaci 17c

Projektová dokumentace řeší rekonstrukci celkem 7 místních komunikací v městysu České Heřmanice. Rekonstrukcí se rozumí obnova konstrukčních vrstev vozovky, obnova nezpevněných krajnic, reprofilace otevřených patních příkopů, rekonstrukce příčných a podélných propustků a mostu. Dosavadní využití území je jako těleso silnice místních komunikací. Stavba se nachází v intravilánu městysu České Heřmanice a místní části Chotěšiny. Délky rekonstrukce místních komunikací jsou od 47,99 m do 193,66 m. Místní komunikace jsou navrženy v kategoriích S 4,0/30, MO 4,0/30, MO 5,5/30, MO 6,0/30, tedy s šířkou asfaltového krytu 3,0-5,0 m. Šířka komunikací je místy ve směrových obloucích a křižovatkách rozšířeny. Směrově je silnice navržena téměř ve stávající ose. Je tvořena přímými úseky a oblouky bez přechodnic. Výškový návrh kopíruje stávající terén. Niveleta je navržena ve stejné úrovni, u komunikací 17c a 23c vzhledem k navržené technologii obnovy vozovky dojde k navýšení nivelety o 90 mm.

Odbor stavebního úřadu a územního plánování Městského úřadu Vysoké Mýto, jako speciální stavební úřad příslušný podle § 11 odst. 1 zákona č. 500/2004 Sb., správní řád ve znění pozdějších předpisů (dále jen "správní řád"), podle § 16 odst. 1 a § 40 odst. 4 písm. a) zákona č. 13/1997 Sb., o pozemních komunikacích, ve znění pozdějších předpisů (dále jen "zákon o pozemních komunikacích"), a § 15 odst. 1, písm. c) zákona č. 183/2006 Sb., o územním plánování a stavebním řádu (stavební zákon), ve znění pozdějších předpisů (dále jen "stavební zákon"), oznamuje zahájení společného řízení podle § 94m stavebního zákona, ve kterém upouští od ústního jednání. Dotčené orgány mohou uplatnit závazná stanoviska, účastníci řízení své námitky a veřejnost připomínky do

15 dnů od doručení tohoto oznámení.

K později uplatněným závazným stanoviskům, námitkám, popřípadě důkazům nebude přihlédnuto. Účastníci řízení mohou nahlížet do podkladů rozhodnutí (odbor stavebního úřadu a územního plánování Městského úřadu Vysoké Mýto, B. Smetany 92, 3. patro, č. dveří 303, úřední dny Po a St 7,30 - 17,00 hod., dále Út a Čt 7,30 – 15,00 hod., Pá 7,30 - 14,00 hod., nejlépe po telef. domluvě).

Stavební úřad účastníkům řízení současně oznamuje, že mají možnost seznámit se s podklady pro vydání rozhodnutí v kanceláři č. 303 Městského úřadu Vysoké Mýto, B. Smetany č.p. 92, 566 01 Vysoké Mýto-Město a vyjádřit se k nim dle § 36 odst. 3 zákona č.500/2004 Sb., správní řád, ve znění pozdějších předpisů ve lhůtě 5 dnů, která začíná běžet patnáctý den ode dne doručení tohoto oznámení. Po dané možnosti seznámení se s podklady pro rozhodnutí a vyjádření se k podkladům pro rozhodnutí stavební úřad ve věci následně rozhodne. Tato lhůta již neslouží k uplatnění námitek.

Poučení:

Závazná stanoviska dotčených orgánů, námitky účastníků řízení a připomínky veřejnosti musí být uplatněny v uvedeném termínu, jinak se k nim nepřihlíží. K závazným stanoviskům a námitkám k věcem, o kterých bylo rozhodnuto při vydání územně plánovací dokumentace, se nepřihlíží. K námitkám, které překračují rozsah a nesplňují požadavky § 89 odst. 4 stavebního zákona, se nepřihlíží. Účastník řízení ve svých námitkách uvede skutečnosti, které zakládají jeho postavení jako účastníka řízení, a důvody podání námitek.

Obec může uplatnit námitky k ochraně zájmů obce a zájmů občanů obce. Vlastník pozemku nebo stavby, na kterých má být požadovaný záměr uskutečněn, není-li sám žadatelem, nebo ten, kdo má jiné věcné právo k tomuto pozemku nebo stavbě, nebo osoba, jejíž vlastnické nebo jiné věcné právo k sousedním stavbám anebo sousedním pozemkům nebo stavbám na nich může být společným povolením přímo dotčeno, může uplatňovat námitky proti projednávanému záměru v rozsahu, jakým je její právo přímo dotčeno. Osoba, která je účastníkem řízení podle zvláštního právního předpisu, může uplatňovat námitky pouze v rozsahu, v jakém je projednávaným záměrem dotčen veřejný zájem, jehož ochranou se podle zvláštního právního předpisu zabývá.

Účastník řízení může podle § 114 odst. 1 stavebního zákona uplatnit námitky proti projektové dokumentaci, způsobu provádění a užívání stavby nebo požadavkům dotčených orgánů, pokud je jimi přímo dotčeno jeho vlastnické právo nebo právo založené smlouvou provést stavbu nebo opatření nebo právo odpovídající věcnému břemenu k pozemku nebo stavbě; k námitkám, které překračují uvedený rozsah, se nepřihlíží.

Nechá-li se některý z účastníků zastupovat, předloží jeho zástupce písemnou plnou moc.

Součást:

výkresy situací v upraveném měřítku 1: 500.

Toto oznámení musí být vyvěšeno po dobu 15 dnů na úřední desce Městského úřadu Vysoké Mýto a na úřední desce Městys České Heřmanice. Současně musí být toto oznámení zveřejněno též způsobem umožňujícím dálkový přístup.

Datum vyvěšení:

Datum sejmutí:

.....
podpis oprávněné osoby potvrzující vyvěšení.....
podpis oprávněné osoby potvrzující sejmutí

Razítko:

Razítko:

Obdrží:

účastníci (dodejky)

žadatel a současně obec

Městys České Heřmanice, IDDS: p67bkrv

sídlo: České Heřmanice č.p. 75, 565 52 České Heřmanice

zmocněný zástupce žadatele

MDS projekt s.r.o., IDDS: kvrkudw

sídlo: Försterova č.p. 175, 566 01 Vysoké Mýto-Město

Účastníkům řízení dle ust. § 94k písm. c), d) stavebního zákona se doručuje jednotlivě podle § 94m odst. 2 stavebního zákona

Správa a údržba silnic Pardubického kraje, IDDS: ffhk8fq

sídlo: Doubravice č.p. 98, 533 53 Pardubice 19

Roman Pražák, České Heřmanice č.p. 144, 565 52 České Heřmanice

Lucie Pražáková, České Heřmanice č.p. 144, 565 52 České Heřmanice

Jakub Tichý, Nerudova č.p. 934/1, 500 02 Hradec Králové 2

Mgr. Pavla Tichá, Nerudova č.p. 934/1, 500 02 Hradec Králové 2

Josef Brokeš, České Heřmanice č.p. 115, 565 52 České Heřmanice

Jiří Loukota, České Heřmanice č.p. 107, 565 52 České Heřmanice

Jan Janoušek, České Heřmanice č.p. 62, 565 52 České Heřmanice

Marie Janderová, Sladovnická č.p. 428, Pražské Předměstí, 566 01 Vysoké Mýto

Petr Koukol, Vraclav č.p. 30, 565 42 Vraclav

Miroslav Slavík, České Heřmanice č.p. 122, 565 52 České Heřmanice

Věra Stará, Smetanova č.p. 1839, 565 01 Choceň 1

Radek Faltys, Chotěšiny č.p. 24, České Heřmanice, 566 01 Vysoké Mýto

Lukáš Hubka, Chotěšiny č.p. 18, České Heřmanice, 566 01 Vysoké Mýto

Monika Brokešová, České Heřmanice č.p. 115, 565 52 České Heřmanice

ČEZ Distribuce, a. s., IDDS: v95uqfy

sídlo: Teplická č.p. 874/8, Děčín IV-Podmokly, 405 02 Děčín 2

CETIN a.s., IDDS: qa7425t

sídlo: Českomoravská č.p. 2510/19, 190 00 Libeň-Praha 9

GasNet Služby, s.r.o., IDDS: jnnyjs6

sídlo: Plynárenská č.p. 499/1, Zábrdovice, 602 00 Brno 2

Vodovody a kanalizace Vysoké Mýto, s.r.o., IDDS: ahta5w7
sídlo: Čelakovského č.p. 6, Pražské Předměstí, 566 01 Vysoké Mýto
Povodí Labe, státní podnik, IDDS: dbyt8g2
sídlo: Víta Nejedlého č.p. 951/8, Slezské Předměstí, 500 03 Hradec Králové 3
VHOS, a. s., IDDS: r3pgv47
sídlo: Nádražní č.p. 1430/6, Předměstí, 571 01 Moravská Třebová 1

Účastníkům řízení dle ust. § 94k písm. e) stavebního zákona identifikovaní označením pozemků se doručuje podle § 94m odst. 2 stavebního zákona veřejnou vyhláškou dle ust. § 25 odst. 3 správního řádu vyvěšením na úřední desce Městského úřadu Vysoké Mýto a Městys České Heřmanice po dobu 15 dnů.

Vlastníci pozemků identifikovaní označením pozemků v katastrálních územích České Heřmanice a Chotěšiny:

SO 121 - Obnova místní komunikace 3c;
pozemky parc.č. 345/2, 354/2, 2644/4, 354/59, 4003, 4002, 4005, 345/17, st. 219, 346/10, 1351, st. 1/1.

SO 122 - Obnova místní komunikace 7c-2 a SO 123 - Obnova místní komunikace 8c
pozemky parc.č. 27/9, 27/8, 346/27, 346/8, 27/2, 349/4, 349/1, st. 131, 349/2, st. 25, 350/1, 350/2, 4030, 1295/1, 1218/5, 363/2, 363/1, st. 26, st. 133, 33/1, 368, 371, st. 29, 381, 45, 44/2, 44/1.

SO 125 - Obnova místní komunikace 17c;
pozemky parc.č. 290/1, 290/9, st.35, 40, 268/2, 268/1, 273/5, st. 28, 273/4, 273/16, 2001, 2011, 262/1, 34, st. 21, 37, 290/26, 314/1.

SO 126 - Obnova místní komunikace 21c-2;
pozemky parc.č. 896/1, st. 204, 864/1, 886/7, st. 175, 886/6, 1003, st. 107, 998, st. 106, 894, st. 176/1, st. 176/2, st. 176/3.

SO 127 - Obnova místní komunikace 23c, SO 201 a Most na místní komunikaci 17c;
pozemky parc.č. 2065, 2069, 2070, 2068, 2139, st. 30/1, 2140, 2142, st. 31, 2130, 2131, 2167, 2164.

dotčené orgány

Městys České Heřmanice, IDDS: p67bkrv

sídlo: České Heřmanice č.p. 75, 565 52 České Heřmanice

Krajský úřad Pardubického kraje, odbor životního prostředí a zemědělství, IDDS: z28bwu9

sídlo: Komenského náměstí č.p. 125, Pardubice-Staré Město, 530 02 Pardubice 2

Krajský úřad Pardubického kraje, OŽPZ-oddělení integrované prevence, IDDS: z28bwu9

sídlo: Komenského náměstí č.p. 125, Pardubice-Staré Město, 530 02 Pardubice 2

Krajské ředitelství policie Pardubického kraje, Dopravní inspektorát, IDDS: ndihp32

sídlo: Tvrdkova č.p. 1191, 562 27 Ústí nad Orlicí

Krajská hygienická stanice Pardubického kraje se sídlem v Pardubicích, územní pracoviště Ústí nad Orlicí, IDDS: 23wai86

sídlo: Smetanova č.p. 1390, 562 01 Ústí nad Orlicí

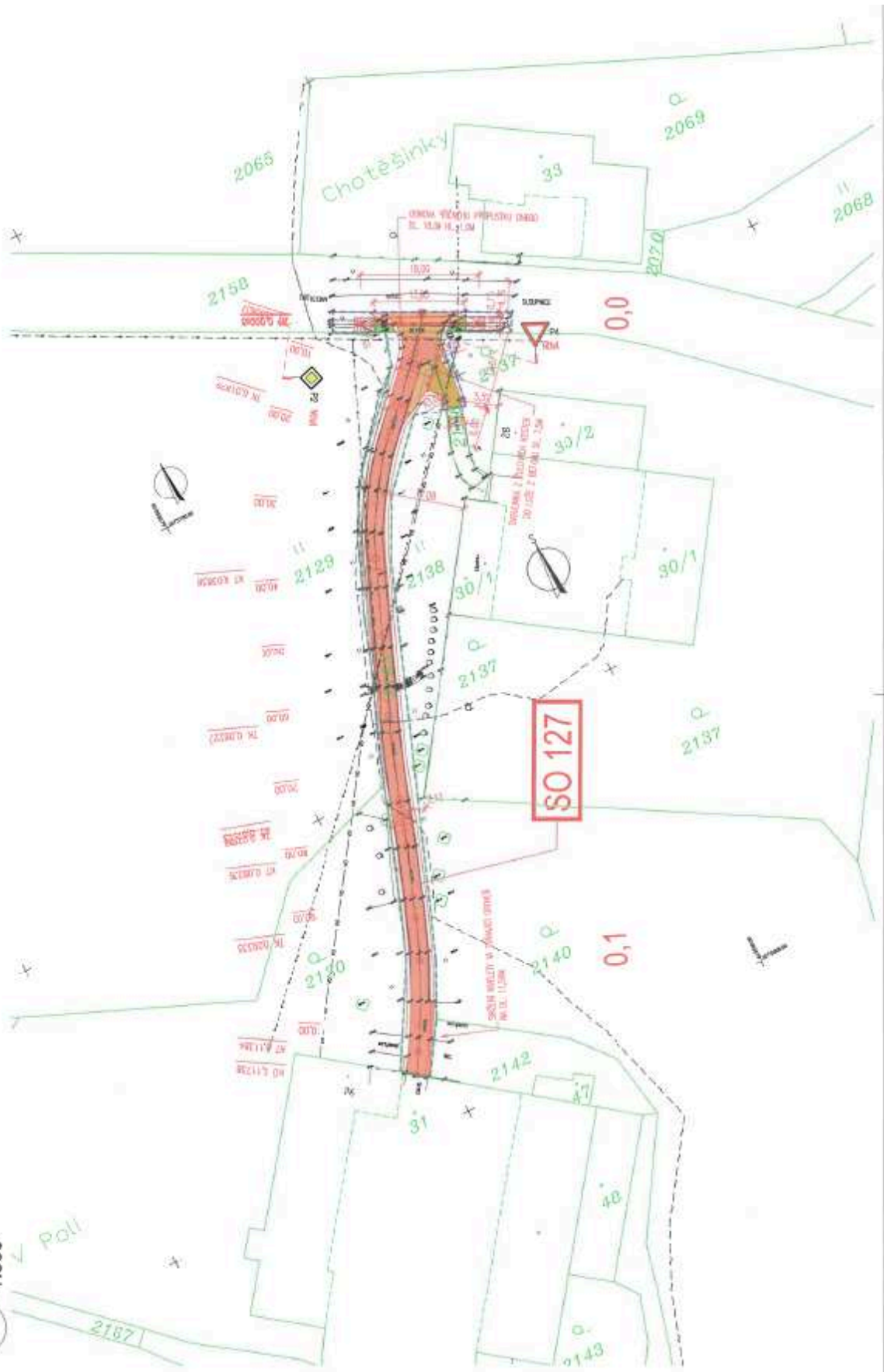
Městský úřad Vysoké Mýto, odbor stavebního úřadu a územního plánování, B. Smetany č.p. 92, Město, 566 01 Vysoké Mýto

Městský úřad Vysoké Mýto, odbor dopravních a správních agend, B. Smetany č.p. 92, Město, 566 32 Vysoké Mýto

Městský úřad Vysoké Mýto, odbor životního prostředí, B. Smetany č.p. 92, Město, 566 32 Vysoké Mýto

Městský úřad Vysoké Mýto, odbor stavebního úřadu a územního plánování, vodoprávní úřad, B. Smetany č.p. 92, Město, 566 01 Vysoké Mýto

⊖
—
—
⊕
KOORDINAČNÍ SITUACE – 23c
1:500





— KOORDINAČNÍ SITUACE – 17c
1:500

